

СҮҮНИЙ ҮХРИЙН ГАРВАЛЬ, АШИГ ШИМИЙН МЭДЭЭЛЛИЙН САН БҮРДҮҮЛЭЛТ

Хэрэгжүүлэгч газар	Фермерүүд	Хээлтүүл-гийн техникч	Тоо бүртгэгч	Сүүний дээж шинжлгээний төв
Улаанбаатар	138	8	13	3
Дархан-Уул	20	1	1	1
Орхон	16	1	1	0
Төв	103	5	9	2
Сэлэнгэ	56	4	4	3
Сүхбаатар	9	1	1	0
<b>Нийт</b>	<b>342</b>	<b>20</b>	<b>29</b>	<b>8</b>

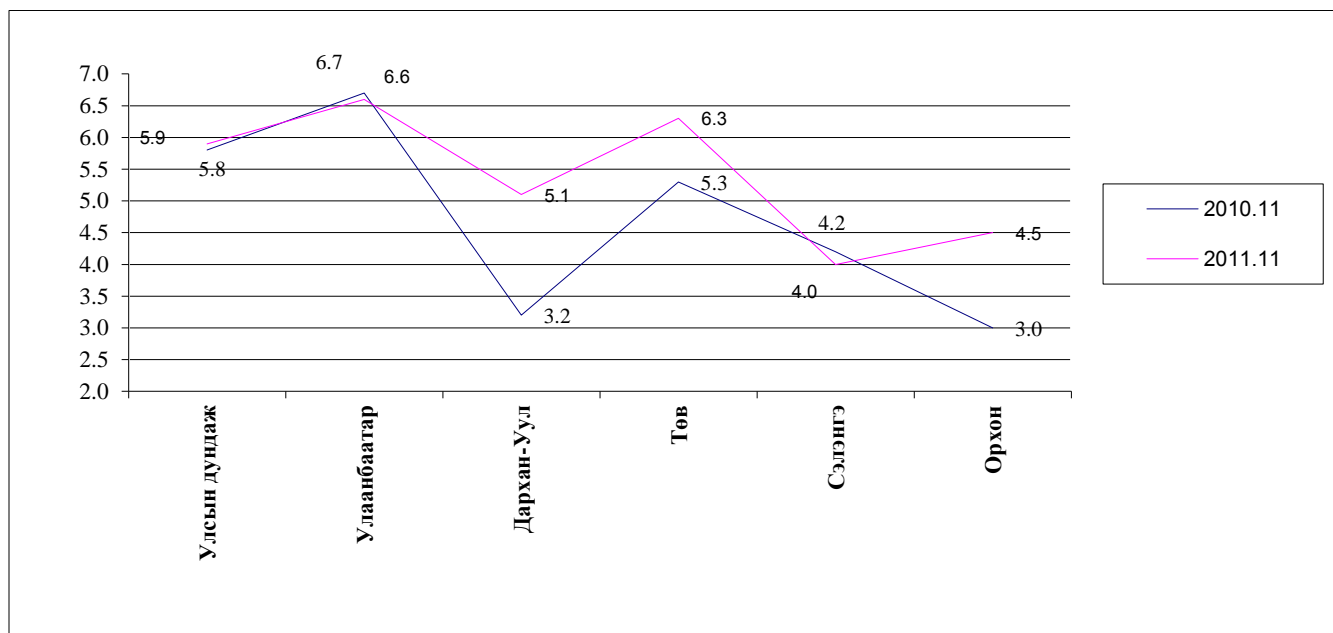
СҮҮН АШИГ ШИМИЙН МЭДЭЭЛЛИЙН САН

№	Хяналтанд орсон			Хоногийн дундаж саам, кг	Сүүний бүрэлдэхүүний дундаж үзүүлэлт				Нэг аж ахуйд ноогдох үнээний дундаж тоо
	Он сар	АА	Үнээ		тослог, %	уураг, %	Тос+уураг, кг	ЦДЧ	
31	2011.01	258	2546	6.7	4.35	3.55	0.52	3.82	10
32	2011.02	258	2433	7.1	4.21	3.5	0.54	3.76	10
33	2011.03	258	2365	7.5	4.05	3.5	0.56	3.84	9
34	2011.04	261	2545	7.9	3.86	3.51	0.58	4.29	10
35	2011.05	257	2876	8.5	3.71	3.57	0.61	4.77	11
36	2011.06	251	2924	9.7	3.63	3.61	0.69	5.08	11
37	2011.07	247	2920	9.6	3.69	3.63	0.70	5.17	11
38	2011.08	227	2656	8.1	3.82	3.42	0.58	4.5	10
39	2011.09	214	2244	6.9	4.16	3.31	0.51	4.16	10
40	2011.10	220	2184	6.0	4.25	3.19	0.44	3.95	10
41	2011.11	232	2245	5.9	4.33	3.22	0.44	3.97	11
<b>Нийт болон дундаж үзүүлэлт</b>		2683	27938	7.6	4.01	3.46	0.48	4.30	10

## ҮНЭЭНИЙ СҮҮН АШИГ ШИМИЙН ҮЗҮҮЛЭЛТ

Хяналтанд орсон			Хоногийн дундаж саам, кг	Сүүний бүрэлдэхүүний дундаж үзүүлэлт			
Орон нутаг	Он сар	Үнээ		тослог, %	уураг, %	Тос+Уураг, кг	ЦДЧ
<b>Улсын дундаж</b>	<b>2010.11</b>	<b>2558</b>	<b>5.8</b>	<b>4.50</b>	<b>3.53</b>	<b>0.5</b>	<b>4.11</b>
Улаанбаатар	2010.11	1282	6.7	4.30	3.64	0.5	4.67
Дархан-Уул	2010.11	33	3.2	4.58	4.07	0.3	
Төв	2010.11	833	5.3	4.66	3.32	0.4	3.98
Сэлэнгэ	2010.11	288	4.2	4.66	3.52	0.3	3.45
Орхон	2010.11	100	3.0	4.79	3.59	0.2	4.11
<b>Улсын дундаж</b>	<b>2011.11</b>	<b>2245</b>	<b>5.9</b>	<b>4.33</b>	<b>3.22</b>	<b>0.4</b>	<b>3.97</b>
Улаанбаатар	2011.11	952	6.6	4.30	3.06	0.5	4.20
Дархан-Уул	2011.11	72	5.1	5.02	3.89	0.5	
Төв	2011.11	703	6.3	4.32	3.23	0.5	4.00
Сэлэнгэ	2011.11	362	4.0	4.65	3.45	0.3	3.46
Орхон	2011.11	156	4.5	3.67	3.34	0.3	3.97

## СҮҮНИЙ ГАРЦЫГ ХАРЬЦУУЛСАН ДҮН



## МАЛЫН УДМЫН САНГИЙН ҮНДЭСНИЙ ТӨВ